



wir stärken
Menschen

wir stärken
Menschen

- **Sie haben eine psychische Erkrankung?**
- **Sie suchen nach einer strukturgebenden Tätigkeit?**
- **Sie möchten mit anderen Menschen in Kontakt kommen?**

PROVIDA verfolgt das Ziel, Sie durch soziale Teilhabe bei dem Wiedereinstieg in ein berufliches Leben zu unterstützen und Sie auf dem Weg in eine sinnvolle Beschäftigung zu begleiten.

Das müssen Sie wissen:

Voraussetzungen:

PROVIDA richtet sich an Menschen mit psychischen Erkrankungen. Eine Erwerbsunfähigkeit muss vorliegen, sowie der Bezug von Grundversicherung oder Erwerbsminderungsrente.

Wann können Sie starten?

Ein Einstieg ist jederzeit möglich.

Entgelt:

Sie bekommen eine Motivationszulage, eine Fahrkarte sowie ein Mittagessen.

Infoveranstaltung:

Jeden Mittwoch um 14.00 Uhr im Nagelsweg 10, auch ohne Anmeldung. Für ein persönliches Gespräch vereinbaren Sie bitte einen gesonderten Termin.
Tel. 040 / 29 848-222

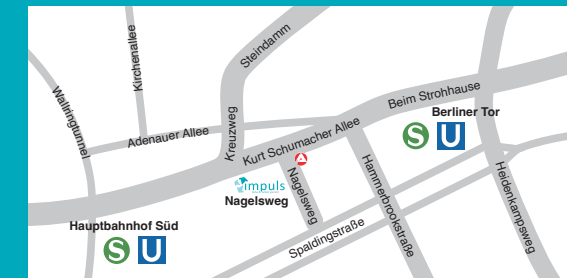
Die Impuls Reha & Arbeit gGmbH ist eine von der Bundesagentur für Arbeit und der Deutschen Rentenversicherung anerkannte Einrichtung der beruflichen Rehabilitation für Menschen mit psychischen Erkrankungen.



Info-Veranstaltung

Jeden Mittwoch um 14:00 Uhr im Nagelsweg 10
Info-Telefon: 040 / 29 848-222

Zwischen Hauptbahnhof und Berliner Tor. Gut zu erreichen, auch mit S-Bahn und U-Bahn.



Impuls Reha & Arbeit gGmbH
Nagelsweg 10, 20097 Hamburg
Telefon 040 / 29 848-100
www.impuls-reha.de

Unterstützung beim Wiedereinstieg in das Berufsleben

nach einer Erwerbsunfähigkeit. Für Menschen mit einer psychischen Erkrankung

»PROVIDA«

Teilhabe am arbeitsweltlichen Kontext (TaK) durch niedrigschwellige Beschäftigung nach Maß



wir stärken
Menschen

wir stärken
Menschen

wir stärken
Menschen

Sie gestalten Ihr Arbeitsleben

Sie haben den Wunsch, aktiv am Arbeitsleben teilzunehmen. Mit PROVIDA bieten wir Ihnen Arbeits- und Beschäftigungsmöglichkeiten, um diesen Wunsch zu erfüllen. Bei uns haben Sie die Möglichkeit, in aller Ruhe und in Ihrem individuellen Tempo Ihre persönlichen Fähigkeiten und Potenziale auszuprobieren.

Sie machen praktische Erfahrungen

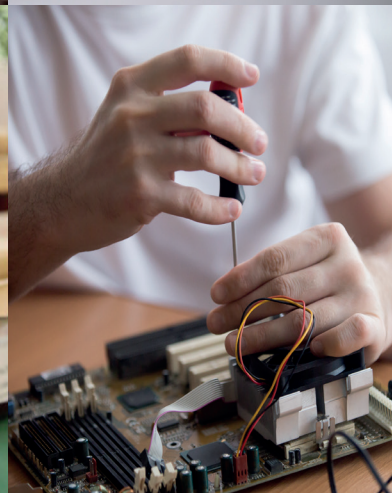
In unseren Fachbereichen können Sie erproben, welche Arbeiten Ihnen Freude bereiten, wie viel Sie leisten können und wie Sie Ihre Belastbarkeit langsam steigern. Sie arbeiten dabei mit unseren Teams zusammen und sind aktiv eingebunden in unsere Aufträge und Aufgaben. Unsere Teams in der **IT-Abteilung**, der **Tischlerei**, dem **Büromanagement**, dem **E-Commerce**, in der **Media-Abteilung** oder dem **Hauswirtschaftsbereich** freuen sich auf Sie.

Wir bleiben an Ihrer Seite

Wir begleiten Sie auf Ihrem beruflichen Weg. Gemeinsam mit uns entdecken Sie Ihre beruflichen Perspektiven und Möglichkeiten. Ob im geschützten Rahmen in einem unserer Fachbereiche, im Praktikum oder auf ausgelagerten Arbeitsplätzen – wir sind für Sie da.

Ihre Vorteile auf einen Blick:

- Sie können ab drei Stunden pro Woche in unseren Fachbereichen mitarbeiten.
- Wir bieten Ihnen fachspezifische Schulungen.
- Sie haben die Möglichkeit, bestehende Fähigkeiten und Fertigkeiten zu üben und zu festigen, aber auch neue zu erlernen.
- Sie erproben, welche Arbeiten Sie leisten können und wie Sie Ihre Belastbarkeit langsam steigern können.
- Sie haben feste Bezugspersonen.
- Wir unterstützen Sie dabei, auch den Umgang mit Stress zu erlernen.
- Sie erhalten die Möglichkeit, Ihre sozialen Kompetenzen zu stärken.
- Wir bieten Ihnen fachliche Anleitungen und persönliche Unterstützung.
- Bei der Suche nach einem Praktikumsplatz oder einem Arbeitsplatz unterstützen wir Sie aktiv.



Wir sind für Sie da

Sie haben bei uns feste Bezugspersonen, die jederzeit für Sie da sind. Gemeinsam unterstützen wir Sie dabei, Ihr fachliches Können und Ihre persönlichen Fähigkeiten zu erproben und zu stärken. Wir geben Anleitungen, erklären Zusammenhänge und beantworten Ihre Fragen. Zusätzlich haben Sie regelmäßige Gelegenheiten, sich mit anderen Teilnehmenden auszutauschen und über Ihre Erfahrungen und Fortschritte zu sprechen.

Haben Sie Fragen?

Unser Beratungsteam freut sich auf Ihre Kontaktaufnahme.

Info-Telefon: 040 / 29 848-222
E-Mail: beratung@impuls-reha.de



Adobe Stock, contrastwerkstatt, Beratungsgespräch*